

Ihre Gastgeber



Die Gastaufnahmebedingungen finden Sie auf S. 42.

Sehr geehrte, liebe Gäste ...

... auf den folgenden Seiten bewerben sich Bad Essener Gastgeberinnen und Gastgeber in einer Anzeige mit ihrem Angebot bei Ihnen. Auf dem beigefügten Ortsplan finden Sie durch die eingezeichneten Planquadrate die Lage Ihrer Unterbringung. **PQ:**

Bei Ihrer Quartierauswahl beraten wir Sie gerne!



„Direkt bei uns buchen!“

... ist ein Service, den wir mit dem Tourismusverband Osnabrücker Land anbieten. Alle Angebote mit einem IRS-Zeichen können Sie direkt über die Tourist-Information reservieren – damit sparen Sie Zeit und Geld.

Für diesen Service und alle Fragen sind wir in der Tourist-Information an der Lindenstraße in Bad Essen für Sie da:

Telefon 05472 / 94 92-0
Telefax 05472 / 94 92-85
E-Mail touristik@badessen.de
Internet www.badessen.info

Wir empfehlen den Abschluss einer Reiserücktrittskostenversicherung, z. B. der HanseMercur (siehe S. 33).



Klassifizierungen

Einige unserer Hotels und Privatanbieter haben an der bundeseinheitlichen Klassifizierung teilgenommen, sie sind durch die „Sterne“ gekennzeichnet. Betriebe ohne Sterne haben nicht an der freiwilligen Klassifizierung teilgenommen, damit ist jedoch kein Rückschluss auf ihren Standard verbunden.

Hotel-Klassifizierung:

nach den bundeseinheitlichen Kriterien des Deutschen Hotel- und Gaststättenverbandes (DEHOGA)

- ***** Luxus
- **** First Class
- *** Komfort
- ** Standard
- * Tourist
- S = Dieser Betrieb erreichte deutlich mehr Wertungspunkte als für seine Kategorie erforderlich.

Klassifizierung Ferienwohnungen und Privatzimmer:

nach den Empfehlungen des Deutschen Tourismusverbandes (DTV)

- ***** Erstklassige Gesamtausstattung mit besonderen Zusatzleistungen im Servicebereich und herausragende Infrastruktur des Objektes.
- **** Hochwertige Gesamtausstattung mit gehobenem Komfort.
- *** Gute und wohnliche Gesamtausstattung mit gutem Komfort.
- ** Zweckmäßige und gute Gesamtausstattung mit mittlerem Komfort.
- * Einfache und zweckmäßige Gesamtausstattung des Objektes mit einfachem Komfort.

Im Privatzimmerbereich werden maximal 4 Sterne vergeben.

Kurtaxe muss sein!

Die Kurtaxe beträgt:

	Ortskern Bad Essen/je Tag	übrige Ortsteile	Jahreskurtaxe
Einzelperson o. 1 Pers. einer Familie	€ 1,45	€ 0,95	€ 56,00
jedes weitere Familienmitglied nach Vollendung des 16. Lebensjahres	€ 0,90	€ 0,60	€ 28,00
ab 70% schwerbehindert	€ 0,95 / 0,60	€ 0,60 / 0,40	€ 36,40 / 18,20
Kinder unter 16 Jahren	frei	frei	frei

Die Kurkarte stellen die Tourist-Information oder ihr Gastgeber (Hotel, Gasthaus, Pension, Ferienwohnung) aus. Die Kurkarte sollte spätestens 24 Stunden nach der Anreise bezahlt werden.

Sie profitieren von Ihrer Kurkarte: Zahlreiche Extras und Vergünstigungen finden Sie in der Kurkarten-Partner-Info, die Sie in der Tourist-Info oder bei Ihrem Vermieter erhalten. Vom Capuccino nach dem Essen bis zu Ermäßigungen beim Weineinkauf und bei Gesundheitsleistungen reicht das Repertoire. Und Ihre Kurkarte ist im Heilbädergarten des Osnabrücker Landes (Bad Iburg, Bad Rothenfelde, Bad Laer) als Tageskarte gültig. Also: Erst die Kurkarte – dann Bad Essen genießen.

Hotel-Appartements-Restaurant
Haus Deutsch Krone*s** PQ: E6/7

MD Marketing- und Hotel-Dienstleistungsgesellschaft mbH
Ludwigsweg 10 · 49152 Bad Essen
Telefon 05472 - 40 80 · Fax 05472 - 40 82 22
info@haus-deutsch-krone.com
www.haus-deutsch-krone.com
Buchungs-Nr. 30001



Die großzügig angelegte Hotel- und Appartementanlage liegt ruhig am Hochwald und nur 5 Minuten vom Ortskern des idyllischen Bad Essen entfernt.

Alle Zimmer / Appartements verfügen über einen kombinierten Wohn / Schlafraum, komplette Kochnische, Du / WC, Balkon, Telefon und TV. Normalappartements 35 qm, Zweiraumappartements ab 60 qm.

Gepflegte Atmosphäre im Restaurant, in der rustikalen Weinstube und in der gemütlichen Bierstänke.

HAUS DEUTSCH KRONE



Hotelzimmer:

- Doppelzimmer: 80
- o. Einzelzimmer: 80

- Bad / Dusche / WC
- Balkon
- SAT-TV im Zimmer
- Zimmertelefon

- Hauseig. Parkplätze
- Hallenbad / Sauna

- Tagungsmöglichkeit
- Nichtraucherzimmer
- Lift

Sonstiges:

- Hausprospekt
- Pauschalangebote
- Haustiere n. Vereinb.

Preise Ü/F pro Person

D: € 40,00 bis € 47,50
E: € 47,50 bis € 61,50

Zuschlag HP: € 14,40
Zuschlag VP: € 26,40

2-Raum-Zimmer gegen Aufpreis

Appartements:

- Größe: 35-87 qm
- Max. Pers.: 1-5

- Wohn-Schlafräume: 1-2
- Kochnische und Kaffemaschine
- Bad / Dusche / WC
- Balkon
- SAT-TV
- Telefon

- Hauseig. Parkplätze
- Bettwä. / Handt. inkl.
- Hallenbad / Sauna

- Nichtraucherapp.
- Lift

Sonstiges:

- Ab 3 Übernachtungen
- Hausprospekt
- Langzeitmieterrabatt
- Haustiere n. Vereinb.

Preise inkl. Endreinigung FeWo pro Nacht

1-Raum-Appartement
€ 43,50 (für 1 Pers.)
€ 52,50 (für 2 Pers.)

2-Raum-Appartement
€ 89,00 (für 1-4 Pers.)

Weitere Angebote im Haus: Hotellschwimmbad, Sauna, Tischtennis, Massage und Friseur.

Für Tagungen stehen 8 Seminarräume bis 190 Personen mit moderner Tagungstechnik zur Verfügung.

Familienfeiern im und außer Haus, Wochenendarrangements wie "Ritterschmaus", Bauerngolf, Barbecue und andere pfiffige Angebote.

Högers Hotel*** PQ: F6

Inhaber: Familie Schuster
Kirchplatz 25 · 49152 Bad Essen
Tel.: 05472 - 2233 o. 94640 · Fax 05472 - 946434
info@hoegers.de · www.hoegers.de
Buchungs-Nr. 30003



Mit allen Sinnen genießen, das können Sie im Höger's, einem Haus mit Charme, Geschichte und Tradition. Bei uns wird Gastlichkeit gepflegt und persönliche Betreuung groß geschrieben.

Die Philosophie des Hauses besteht darin, die vielen sichtbaren und unsichtbaren Details zu einem harmonischen Ganzen zu vereinen. Küche, Keller und Service sind die Perlen eines guten Hauses und stehen als Grundlage für unser Angebot. Das Haus liegt unmittelbar am historischen Kirchplatz in absolut ruhiger Lage und bietet 18 modern eingerichtete Zimmer mit Du / WC, TV, Radio und Telefon in zwei Kategorien.

Unser Küchenteam mit Gastronomieerfahrung in den besten Häusern verwöhnt und begeistert Sie mit anspruchsvollen Gerichten und Spezialitätenwochen zu jeder Jahreszeit.

Hotelzimmer:

- Doppelzimmer: 11
- Einzelzimmer: 6
- Suite: 1

- Bad / Dusche / WC
- Balkon 1 D
- Kabel-TV im Zimmer
- Zimmertelefon
- Zimmersafe

- Liegewiese
- Garage
- Hauseig. Parkplätze 80
- Tagungsmöglichkeit
- Nichtraucherzimmer
- Lift

Sonstiges:

- Hausprospekt
- Pauschalangebote
- Montag Ruhetag Jan + Feb.
- Haustiere n. Vereinb.

Preise Ü/F pro Person

D: € 47,50 bis € 55,00
E: € 60,00 bis € 70,00

Suite: € 72,50

Zuschlag HP: € 20,00
Zuschlag VP: € 25,00

Und das bieten wir außerdem: Saal für 130 Personen mit traumhafter Gartenterrasse, Jagdzimmer mit eigener Theke, Hotelhalle mit Kamin und integrierter Bar, Terrasse mit Außenpavillon, Veranda, Garagen und Parkplätze mit separatem Hotelzugang.

Für Seminare und Veranstaltungen stehen verschiedene Räumlichkeiten mit entsprechender Tagungstechnik zur Verfügung.



Landhotel
Buchenhof* (Garni)** PQ: E6

Landhotel Buchenhof GmbH
Bergstraße 22-26 · 49152 Bad Essen
Telefon 05472 - 93 90 · Fax 05472 - 93 92 00
info@landhotel-buchenhof.de
www.landhotel-buchenhof.de

Dieses gemütliche, aus drei Fachwerkhäusern bestehende Hotel liegt in unmittelbarer Nähe des historischen Ortskerns von Bad Essen. Die mehr als 250 Jahre alten, unter Denkmalschutz stehenden Häuser wurden völlig renoviert und mit Liebe zum Detail umgebaut. Hinter den Gebäuden liegt ein reizvoll angelegter kleiner Park. Das Hotel verfügt über 18 Doppelzimmer / Appartements / Suiten (einige mit kleiner Pantry) und 7 Einzelzimmer mit extra großen Betten.



Hotelzimmer:

• Doppelzimmer:	10	Sonstiges:
• Einzelzimmer:	7	• Hausprospekt
• Appartements:	5	• Pauschalangebote
• Suiten:	4	• Haustiere

• Mit erstklassiger Ausstattung eines Hotels der gehobenen Kategorie	Preise Ü/F pro Person
	D: € 48,75 bis € 55,00
	E: € 68,00
	Appartement: € 57,50
	Suite: € 67,50

- Liegewiese
- Tiefgarage
- Hauseig. Parkplatz
- Sauna / Solarium
- Whirlpool
- Tagungsraum
- Nichtraucherzimmer

Ferienwohnung:

• Größe:	70 qm	Preise inkl. Endreinigung
• Max. Pers.:	4	FeWo pro Woche

• Wohnzimmer mit Schlafmöglichkeit
• Schlafrum mit Wasserbett
• Küche
• Bad / Airpool / WC
• TV/Radio

	Preise Ü/F pro Person
	€ 695,00
	ohne Frühstück
	auch als Suite buchbar:
	D: € 75,00
	E: € 120,00

Etwas ganz besonderes ist das ausgewählte und reichhaltige Schlemmerfrühstück, das hohen Ansprüchen gepflegter Gastlichkeit gerecht wird. Des Weiteren verfügt das Landhotel Buchenhof über eine luxuriöse Ferienwohnung mit Wasserbett im „Heuerhäuschen“, die auch als Suite buchbar ist.

Waldhotel*s** PQ: E8

Bergstraße 51 · 49152 Bad Essen
Telefon 05472 - 978 80 · Fax 05472 - 97 88 88
www.waldhotel-badessen.de
info@waldhotel-badessen.de

Carpe diem
Waldhotel – Ihre Lichtung im Wald.

Sie erwartet eine familiäre Atmosphäre in einem denkmalgeschützten Haus. Am Ortsrand, direkt am Wald gelegen, bieten wir Naturnähe und optimale Entspannung für Körper und Seele. Gemütliche und ruhige Zimmer sowie ein kompetentes und zuvorkommendes Team sorgen für eine rundum wohltuende Atmosphäre.



Gönnen Sie sich ein paar Glücksmomente in unserer Waldsauna. Vier verschiedene Saunen stehen zur Entspannung bereit.

- Finnische Sauna: Jede volle Stunde ein Aufguss mit verschiedenen Aromen.
- Dampfsauna: Befreit die Atemwege
- Biosauna: Entspannung durch unterschiedliche Stimmungslichter
- Blockhaussauna: Mit Kamin für romantische Stunden

Ob Entspannungswochenende, ein vielfältiges Wellness-Angebot in der Waldsauna, eine Tagung in einem unserer drei Konferenzräume, oder einfach mal original italienische Küche genießen. Wir haben stets ein individuelles Angebot für Sie.



Hotelzimmer:

• Doppelzimmer:	21	Sonstiges:
• oder Einzelzimmer		• Hausprospekt
• Bad / Dusche / WC		• Pauschalangebote
• Sat-TV, Telefon		• Haustiere erlaubt
• Radio / Minibar / Safe		• Nutzung der Saunalandschaft
• ISDN-Anschluss		

• Hauseig. Parkplätze	Preise Ü/F pro Person
• Konferenzräume	D: € 49,00
• Nichtraucher-/ Behindertengerechte Zimmer	E: € 68,00
• Lift	Superior
• freies W-Lan	D: € 80,00
• Parkplatz	E: € 130,00

	Wochenend-Preise
	(Fr - Mo):
	D: € 39,00
	E: € 58,00
	Zuschlag HP: € 19,50

Informationen zu unserer Waldsauna finden Sie auf www.waldhotel-badessen.de

**Gasthaus
Altes Berghaus**

PQ: D8

Inhaber: Elisabeth Steinblock
Empter Weg 2 · 49152 Bad Essen-Essener Berg
Telefon 05472 - 14 74 · Fax 05472 - 95 87 39
www.altesberghaus.de
Buchungs-Nr. 30005



Familiengeführtes Hotel und Restaurant. Unser gemütliches Gasthaus befindet sich seit 1873 im Familienbesitz und ist das älteste Gasthaus am



Wittekind-Wanderweg und am DiVa-Walk. Die idyllische Waldlage und unser Bier- und Kaffeegarten laden zum Verweilen ein. Sie möchten: Gut speisen, wandern, Natur genießen, entspannen und sich erholen? Wir bieten Ihnen: Herzliche, familiäre Atmosphäre, gute und reichhaltige Küche, Kuchen aus eigener Herstellung, Spezialitäten aus der Osnabrücker Region, Saisonkarten, Wildgerichte, Pickert (Okt.-März).

Reichhaltige Abendkarte in gelungener Mischung – für jeden etwas dabei – siehe Homepage.

Hotelzimmer:

- Doppelzimmer: 11
- Dreibettzimmer: 3
- Einzelzimmer: 3

- Bad / Dusche / WC

- Liegewiese
- Carport
- 90 hauseig. Parkplätze
- Tagungsmöglichkeit
- Nichtraucherzimmer
- z. T. SAT-TV
- Fahrradkeller
- Kinderspielplatz

Sonstiges:

- Hausprospekt
- Pauschalangebote
- Haustiere n. Vereinb.
- Dienstag Ruhetag

Preise Ü/F pro Person

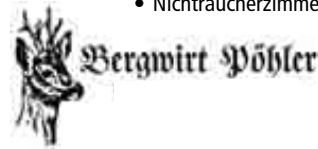
D und 3-Bett:	€ 35,00
E:	€ 38,00
Zuschlag HP:	€ 14,50
Zuschlag VP:	€ 20,00

Räumlichkeiten: Kaminzimmer, Gaststube, Saal für Feierlichkeiten, Gruppen-Angebote. Kleiner Kinderspielplatz, großer Parkplatz, 20 Gehminuten zum Ortskern. Das sollten Sie auch noch wissen: Wir versuchen für Sie alles möglich zu machen, ganz nach Ihren Wünschen – sprechen Sie uns an. Rittertafeln und Mittelalterevents auf Anfrage. Gemütlichkeit, Gastfreundlichkeit und familiäre Atmosphäre, seit Generationen unser Markenzeichen. Wir freuen uns auf Sie!

**Landhotel
Bergwirt Pöhler**

PQ: I10

Inhaberin: Lotti Jürgens auf der Haar
Rattinghausen 73 · 49152 Bad Essen-Rattingh.
Telefon 05472 - 55 99 · Fax 05472 - 55 96
service@bergwirt-poehler.de
www.bergwirt-poehler.de
Buchungs-Nr. 30006



Ihr Haus zum Wohlfühlen! Bei uns sind Sie mitten in der Natur, in ruhiger Lage des Wiehengebirges. Genießen Sie den herrlichen Panoramablick vom Biergarten auf Wiesen, Wälder und Fischteiche. 11 individuell gestaltete Zimmer laden auch Wanderer, Radfahrer und Vierbeiner ein. Spezialitäten: Wild, Fisch- und Vegetarische Gerichte. Wochenende: Salatbuffet. Sonntag: Schlemmerfrühstück.

Hotelzimmer:

- Doppelzimmer: 8
- Einzelzimmer: 3

- Dusche / WC
- TV im Zimmer

- Biergarten
- Liegewiese
- Hauseig. Parkplätze
- Tagungsmöglichkeit
- Nichtraucherzimmer

Sonstiges:

- Aktionsangebote
- Dienstag Service ab 18.00 Uhr
- Betriebsferien: 01.03.-11.03.10 und 02.08.-12.08.10
- Haustiere: Anmeldung erforderlich

Preise Ü/F pro Person

D:	€ 35,00
E:	€ 40,00
Abendmenü:	€ 15,00

**Gasthaus
Auf dem Kampe**

PQ: F5

Inhaber: Familie Bührmann · **Buchungs-Nr. 30009**
Auf dem Kampe 2 · 49152 Bad Essen
Telefon 05472 - 21 39 · Fax 05472 - 95 88 24
Ganz zentral am historischen Ortskern, finden Sie das Gasthaus „Auf dem Kampe“, bekannt für die gutbürgerliche Küche. Für Veranstaltungen und Feierlichkeiten bis zu 120 Personen steht „Bührmanns Diele“ in dem restaurierten Fachwerkhäus „nebenan“ zur Verfügung.



- Doppelzimmer: 8
- Einzelzimmer: 3

- Bad / Dusche / WC
- TV im Zimmer

- Hauseig. Parkplätze
- Tagungsmöglichkeit

Sonstiges:

- Hausprospekt
- Pauschalangebote
- Mittwoch Ruhetag
- Haustiere n. Vereinb.

Preise Ü/F pro Person

D:	€ 35,00
E:	€ 35,00

**Hotel
Lindenhof**

Inhaber: Familie Honermann
 Im Glanetal 66 · 32361 Pr. Oldendorf-Büscherheide
 Telefon 05742 - 42 86 · Fax 05742 - 92 02 23
 info@lindenhof-buescherheide.de
 www.lindenhof-buescherheide.de

Anfahrt:
 B65 - Rabber - Barkhausen - Büscherheide



Im östlichen Teil der Gemeinde Bad Essen, an der Landesgrenze Niedersachsen / Nordrhein-Westfalen, mitten im Wiehengebirge, liegt der idyllische Ort Büscherheide. Umgeben von herrlichen Wanderwegen können Sie hier in einem seit 1894 gastlich geführten Komfort-Hotel Ruhe und Entspannung finden. Haus und Zimmer sind rustikal und allen Wünschen entsprechend ausgestattet. Die Küche bietet gutbürgerliches Essen, aber auch Menüs für gehobene Ansprüche.

Hotelzimmer:

- Doppelzimmer: 10
- Einzelzimmer: 1
- Bad / Dusche / WC
- z.T. Balkon
- Kabel-TV im Zimmer
- Zimmertelefon
- Liegewiese
- Garage
- Hauseig. Parkplätze
- Tagungsmöglichkeit

Sonstiges:

- Fahrräder

Preise Ü/F pro Person

D: € 34,00
 E: € 39,00



**Gasthaus
Tönsmeyer**

PQ: M3

Inhaber: Gisela Heitmeyer · Brockhauser Weg 54
 49152 Bad Essen-Brockhausen · Tel. 05472 - 71 38
 Fax 05472 - 79 97 · www.gasthaus-toensmeyer.de
 Das bekannte Landgasthaus - seit 1853 in Familienbesitz - bietet neben regionaler Küche auch internationale Speisen. Die Gästezimmer sind gemütlich eingerichtet. Die Lage in einer weiten Feld- und Wiesenlandschaft ist ideal für Radtouren am nahegelegenen Mittellandkanal oder Wanderungen im nahen Wiehengebirge.



- Doppelzimmer: 5
- 3 DZ mit Bad / Dusche / WC
- 2 DZ mit Etagenbad
- Sat-TV im Zimmer
- Hauseig. Parkplätze
- Tagungsmöglichkeit

Sonstiges:

- Hausprospekt
- Montag Ruhetag
- Haustiere n. Vereinb.

Preise Ü/F pro Person

D: € 30,00
 E: € 35,00

Zuschlag HP: a.A.
 Zuschlag VP: a.A.

Wir empfehlen Ihnen den Abschluss einer Reiserücktrittskostenversicherung.

DEUTSCHLANDWEIT GUT VERSICHERT
Reise-Rücktrittskosten-Versicherung

Wir empfehlen Ihnen den Abschluss einer Reiserücktrittversicherung (ab € 6,00).
 Ein entsprechendes Formular erhalten Sie mit der Buchungsbestätigung.



Gilt ausschließlich für Leistungen, die über Bad Essen Touristinformation gebucht worden sind. Abschließbar bis 21 Tage nach Reisebuchung. Liegen zwischen Buchung und Reiseantritt weniger als 30 Tage muss der Abschluss sofort bei Buchung erfolgen.

Änderungen vorbehalten!

AZ 468 1003

Pension Schmidt***

PQ: E8

Familie Schmidt · **Buchungs-Nr. 30105**
 Bergstraße 52 · 49152 Bad Essen
 Telefon 05472 - 61 61 · Mobil: 0170 - 931 04 53
 info@schmidt-badessen.de
 www.schmidt-badessen.de



Gepflegte, komfortable Pension in idyllischer Lage, umgeben von Mischwald mit herrlichen Wanderwegen des Wiehengebirges. In zehn Gehminuten erreichen Sie über die Waldkuranlagen den historischen Ortskern von Bad Essen. Die Gästezimmer sind gemütlich mit Naturholzmöbeln ausgestattet und verfügen über einen separaten Eingang. Der Garten lädt zum Entspannen ein, eine Terrasse und ein Pavillon stehen zur Benutzung zur Verfügung.

- Doppelzimmer: 3
- Einzelzimmer: 1
- Bad / Dusche / WC
- z.T. Terrasse am Zimmer
- Sat-TV (auf Wunsch)
- Zimmertelefon
- Kinderbett
- W-LAN
- Liegewiese
- Gartengrill
- Hauseig. Parkplatz

Sonstiges:

- Pauschalangebote
- Haustiere n. Vereinb.

Preise Ü/F pro Person

D: € 24,00 bis € 29,00
E: € 26,00

Kurzreisezuschlag p.P./N.
 Bei 1-2 Übern. € 5,00



Die Pension Schmidt liegt direkt gegenüber dem Waldhotel und der „Waldsauna“, in der Sie neben ausgiebigen Saunagängen auch Massagen und Kosmetikanwendungen buchen können.

Pension Im Weidengrund

PQ: G7

Familie Solcher · Im Weidengrund 3
 49152 Bad Essen · Telefon 05472 - 65 50
 Fax 05472 - 47 10 · Mobil 0172 - 685 46 61
 Wsolcher@aol.com

Gepflegtes Haus in ruhiger, zentraler Lage, ca. 7 Gehminuten vom historischen Ortskern und 5 Minuten vom Wald entfernt. Die Zimmer sind über einen separaten Eingang erreichbar, ein Aufenthaltsraum steht zur Verfügung. Der Garten kann mitgenutzt werden.



- Doppelzimmer: 2
- Einzelzimmer: 3
- Bad / Dusche / WC
- Aufenthaltsraum
- Teeküche
- Kinderbett
- Nichtraucher

Sonstiges:

- Haustiere n. Vereinb.

Preise Ü/F pro Person

D: € 24,00
E: € 24,00

Kurzreisezuschlag p.P./N.
 Bei 1 Übern. € 4,00
 Bei 2 Übern. € 2,00

Pension Uthoff

PQ: G7

Gerhard Uthoff
 Im Weidengrund 5 · 49152 Bad Essen
 Telefon 05472 - 42 96 · pensionuthoff@web.de

Gepflegte Pension mit reichhaltigem Frühstück und modern und hell eingerichteten Zimmern. Das Haus ist sehr ruhig in der Nähe des Waldes und des Kurparks gelegen. Zum Ortszentrum sind es nur 7 Gehminuten. Der Garten kann mitgenutzt werden.



- Doppelzimmer: 2
- Einzelzimmer: 2
- 2 Etagenbäder mit Du / WC, zusätzlich 1 separates WC
- Kabel-TV im Zimmer
- Teeküche
- Nichtraucher

Sonstiges:

- Haustiere n. Vereinb.

Preise Ü/F pro Person

D: € 23,00
E: € 23,00

Kurzreisezuschlag p.P./N.
 Bei 1. Übern. € 4,00
 Bei 2. Übern. € 3,00

Pension Sedlmeier

PQ: A2

Ilona Sedlmeier · Weststr. 12 · 49152 Bad Essen-Lockhausen · Telefon: 05472 - 48 23
 Fax: 05472 - 53 91 · sedlmeier-galabau@osnanet.de

Genießen Sie Ihren Ferienaufenthalt in der Maisonette eines 100 Jahre alten liebevoll hergerichteten Landhauses, nahe den Schlössern Ippenburg und Hünnefeld. Das Ortszentrum erreichen Sie über die Mittellandkanalbrücke per Rad in 5, zu Fuß 15 Min. Die Unterbringung ist gemütlich eingerichtet und verfügt über eine Terrasse und einen eigenen Eingang.



- Doppelzimmer: 1 (Maisonette)
- Max-Pers. 1-4
- Wohn-Schlafraum
- Eigener Frühstücksraum mit Pantryküche
- Bad/ Dusche/ Badewanne/ WC
- TV
- Bettw./Handt. inkl.
- Fahrräder
- Nichtraucher
- Parkplatz

Sonstiges:

- Zentrale Lage zu Schloss Ippenburg, Schloss Hünnefeld und Zentrum Bad Essen.

Preise Ü/F pro Person

pro Pers. € 27,00



**Pension
Forellenhof**

D. Buchheister · Wehrendorfer Bergstr. 9
(Zum Österreich) · 49152 Bad Essen-Wehrendorf
Telefon 05472 - 51 80 · Fax 05472 - 51 82

Große behagliche Pension im Ortsteil Wehrendorf, in ruhiger Lage, ideal um im nahegelegenen Wald zu wandern. Auch eine komplett ausgestattete Ferienwohnung steht zur Verfügung.



- Doppelzimmer: 3
- 1 DZ mit Bad / Dusche / WC
- 2 DZ mit Etagenbad / DU / WC
- 2 DZ Balkon
- Kabel-TV
- Zimmertelefon
- Aufenthaltsraum
- Kinderbett
- Hauseig. Parkplatz
- Sauna / Solarium

- Liegewiese
 - Fahrräder
- Sonstiges:**
- Halbpension mögl.
 - Auch als Ferienwhg. buchbar, siehe Seite 39
 - Haustiere n. Vereinb.

Preise Ü/F pro Person

D: € 23,00
Kurzreisezuschlag p.P./N. unter 3 Nächten € 2,00

**Privatzimmer
Haus Adeline**

PQ: F6

Axel u. Karin Gruczyk · Gartenstraße 6
49152 Bad Essen · Telefon 05472 - 95 82 63
Fax 05472 - 35 06 · Mobil 0179 - 393 96 20
axel.gruczyk@t-online.de

- Doppelzimmer: 2
- Etagenbad / DU / WC
- Aufenthaltsraum mit TV
- Küche
- Balkon / Terrasse
- Kinderbett
- Selbstversorgerhaus ohne Frühstück!
- Hauseig. Parkplatz

- Sonstiges:**
- Auch als Ferienhaus buchbar, siehe Seite 41

Preise Ü/F pro Person

D: € 25,00
ohne Frühstück!

**Bed & Breakfast
„Alte Rentei“, Schloss Hünnefeld**

PQ: E2

Café Alte Rentei mit Bed & Breakfast
Schloss Hünnefeld
49152 Bad Essen-Harpenfeld
Telefon: + Fax: 05472 - 49 62
www.schloss-huennefeld.de

Eine wunderbare Kombination für Ausflüge mit Übernachtung ist unser Café Alte Rentei mit Bed & Breakfast und ein Besuch in unserem Privatmuseum im Nordflügel von Schloss Hünnefeld.

Das Café Alte Rentei befindet sich innerhalb der reizvollen barocken Schlossanlage Hünnefelds mit direktem Blick auf das Schloss und den um 1800 angelegten englischen Landschaftspark. Das Café verfügt im unteren Stockwerk über drei sehr stimmungsvoll eingerichtete Räume und einen Kaminsaal für festliche Anlässe. Im Sommer können Sie schöne Stunden im Cafégarten verbringen.

Bed & Breakfast

Die 2te Etage verfügt über drei großzügig, sehr geschmackvoll eingerichtete Doppelzimmer. Das **Weinlaubzimmer**, das größte Doppelzimmer, hat direkten Blick auf das Schloss und die Hofanlage mit dem historischen Taubenturm. Das dazugehörige eigene Bad befindet sich gegenüber auf dem Flur. Das **Lavendelzimmer** hat direkten Blick auf die Hofanlage mit dem historischen Taubenturm und Schrägblick auf den Schlosspark und die Gräfte. Das dazugehörige eigene Bad befindet sich gegenüber auf dem Flur. Das **Efeuzimmer** hat direkten Blick auf das Schloss und die historische Lindenallee und verfügt über ein Bad mit direktem Zugang vom Zimmer.



Hotelzimmer:

- Doppelzimmer: 3
- mit Dusche / WC
- Frühstücksraum
- Café Alte Rentei

- Sonstiges:**
- Ausstellung auf Schloss Hünnefeld: Tage Andersen, Florale Inszenierungen Barocker Kreationen in der Zeit vom 1. Mai bis 13. Juni.

Preise Ü/F pro Person

Weinlaubzimmer € 65,00
Lavendelzimmer € 65,00
Efeuzimmer € 70,00
Einzelzimmerzuschlag € 16,00

Das private Museum im Nordflügel von Schloss Hünnefeld ist in den Monaten Mai bis Oktober jedes Wochenende geöffnet. Sa. von 14.00 bis 17.00 Uhr, So. von 11.00 bis 17.00 Uhr. Führungen durch den um 1800 angelegten englischen Landschaftspark sind nur nach telefonischer Vereinbarung möglich (ab 20 Personen).

**Familienferienstätte
Haus Sonnenwinkel**

PQ: D/E 9/10

Meller Straße 3
49152 Bad Essen
Telefon 05472 - 94 88-0 · Fax 05472 - 94 88-99
www.haussonnenwinkel.de
buchung@haussonnenwinkel.de

In einmaliger Lage, mitten in der Natur auf dem Bad Essener Berg wird Familien, Kindern und Senioren die Möglichkeit der Familienerholung geboten. Für Jugendgruppen und Schulklassen steht ein separates Gebäude zur Verfügung. Das Haus verfügt über 60 bis 90 Betten, je nach Belegung, und 2 Seminarräume. Die Größe des Außengeländes beträgt ca. 1,5 ha, mitten im Wald gelegen. Die Spielbereiche im Außengelände mit Volleyballnetz und Fußballtor sind altersgerecht getrennt.

Unser Angebot richtet sich an:

- Familien mit Kindern
- Kinder- und Jugendgruppen
- Senioren
- Menschen mit Behinderung
- Schulklassen

Alle Zimmer können auf Wunsch ausgestattet werden mit:

- Kinderbett
- Kinderstuhl
- Wickelkommode

Die Familienferienstätte verfügt über Spielräume für Kinder mit eingezäuntem Außenspielgelände für Kleinkinder.

- 13 2-4 Bettzimmer
- 5 DZ mit „barrierefreien“ Bädern
- 4 Familienzimmer

- 2 Seminarräume
- Gymnastik & Spielhalle
- Kaffee
- Sauna & Massage
- Kosmetik & Frisör

Preise Ü/F pro Person

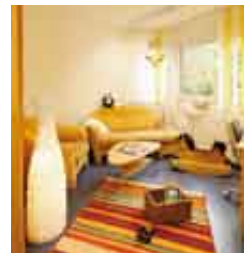
Für Erwachsene
D: € 25,00 bis € 26,75
E: € 35,00 bis € 37,45

Für Kinder € 15,00
Kinder unter 3 J. frei.

Zubuchbar:
HP: € 5,00
VP: € 7,00

Gruppenpreise auf Anfrage

Jugendgruppen ab 15 Pers. € 15,00



**Privatzimmer
Reitschule Horstmann**

PQ: I10

Familie Horstmann/Semmler
Hustädter Str. 94 · 49152 Bad Essen-Rattinghausen
Telefon 05472 - 95 70 67
www.reitschule-horstmann.de

Direkt am Wiehengebirge liegt der Pferdehof der Familie Horstmann/Semmler. Nicht nur für Reit-Urlauber stehen die Zimmer im restaurierten Fachwerkhof zur Verfügung. Reitunterricht möglich von den Anfängen bis zur Hohen Schule, auch Wochenendkurse werden nach Absprache angeboten. Neben Pferden gibt es Katzen, Hunde und 2 Streichelschweine.



- Doppelzimmer 3
- Bad/Dusche/WC
- teilw. TV
- Kinderbett
- Tenne mit Sitzmöglichkeit und Ofen
- Aufenthaltsraum
- Gästeküche
- Sauna
- Liegewiese/Sitzgruppe
- hauseig. Parkplatz
- Physiotherapie
- Massagen

Sonstiges:

- Haustiere n. Vereinb.
- Reithalle
- Gastpferde
- Wochenendreitkurse

Preise Ü/F pro Person

D/E: € 22,00 bis € 29,00

Gastpferd € 15,00
Sauna € 5,00

**Ferienwohnung
Meyerhof**

PQ: M3

Airine u. Heinz-Werner Meyer · **Buchungs-Nr: 30102**
Brockhauser Weg 67 · 49152 Bad Essen-Brockhausen
www.urlaubshof-meyer.de
Telefon: 05472 - 7119 · Fax: 05472 - 73378

Unser Ferienhof liegt im idyllischen Bauerndorf Brockhausen und bietet Familien/Gruppen (bis 25 Pers.) viele Urlaubsmöglichkeiten. Unser Spielplatz, die Liegewiese, und der im Bauernstil gestaltete Hofraum bietet Platz zum toben und entspannen. Viele verschiedene Tiere freuen sich auf Streicheleinheiten.



- 4 FeWos mit unterschiedlicher Raumaufteilung von 65 - 100 m²
- je nach FeWo 4-8 Pers.
- Schlafraum
- Wohnraum
- Küche
- Bad mit Dusche/ WC
- TV
- Baby-/Kinderbett mögl.
- Bettw. / Handt. inkl.

Sonstiges:

- 4 Gastpferdeboxen
- Haustiere willkommen
- Buchsbaumgarten

**Preise inkl. Endreinigung
FeWo pro Nacht**

€ 40,00 - 50,00 je nach FeWo Für 4 Pers.
€ 5,00 jede weitere Pers.
€ 20,00 Kurzreisezu-
schlag bei weniger als 3
Nächten

Ferienwohnung Nolting

PQ: F6

H. Nolting · Immenweg 2
49152 Bad Essen · Telefon 05472 - 978000

Kleine gemütliche Ferienwohnung im Dachgeschoss, direkt im Zentrum Bad Essens gelegen. 2 Minuten Fußweg zum Neurologischen Zentrum oder zum Bad Essener Kirchplatz.



- Größe 34 m²
- Max-Pers. 1-2
- Schlafräum
- Wohnraum mit Balkon
- Küchennische (Mikrowelle / Herdplatte / Spüle / Kühlschrank)
- Bad / Dusche/ WC
- TV/Radio
- Bettw. / Handt. inkl.
- Hauseig. Parkplatz
- Schlafcouch f. 3. Pers

Sonstiges:

- Keine Haustiere

Preise inkl. Endreinigung
FeWo pro Nacht

€ 26,00 1. Pers.
€ 2,00 jede weitere Pers.
pro Nacht

Ferienwohnung Schmeer

PQ: G6

Helga Schmeer
Klusing 15 · 49152 Bad Essen-Eielstädt
Telefon 05472 - 21 02 · volker.schmeer@gmx.de

Große, gemütliche Ferienwohnung in ruhiger, zentraler Lage mit Blick auf das Wiehengebirge. In ca. 10 Gehminuten erreichen Sie sowohl Bad Essens historischen Ortskern, den zum Spaziergang einladenden Wald mit herrlicher Fernsicht, das Sole-Freibad als auch verschiedene Lebensmittelmärkte.



- Größe: 83 qm
- Max. Pers.: 2-3
- Schlafräum
- Wohnraum mit Schlafcouch
- Küche
- Bad / Dusche / WC
- Loggia
- SAT-TV
- Bettwä. / Handt. inkl.
- Nichtraucher
- Hauseig. Parkplatz

Sonstiges:

- ab 3 Übernachtungen
- Haustiere n. Vereinb.

Preise inkl. Endreinigung
FeWo pro Nacht

für 2 Pers. € 33,00
3. Pers. € 5,00
pro Woche für 2 Pers.
€ 220,00
3. Pers. + € 32,00

Ferienwohnung Hanrath

PQ: H7

Ingrid Hanrath
Wellenweg 11 · 49152 Bad Essen-Eielstädt
Telefon 05472 - 46 84 oder 41 86

Gemütliche, gepflegte Ferienwohnung im Ortsteil Eielstädt, nah am Waldrand gelegen. Ideal für Wanderungen im Wiehengebirge. Zu Fuß erreichen Sie das Ortszentrum in ca. 15 Minuten, das Gesundheits-, Therapie- und Kurzzentrum "Lacuna Spa" in 5 Minuten.



- Größe: 52 qm
- Max. Pers.: 2
- Schlafräum
- Wohnraum
- Küche
- Bad / Dusche / WC
- Sat-TV
- Bettwä. / Handt. inkl.
- Liegewiese/Freisitz

Sonstiges:

- ab 3 Übernachtungen
- keine Haustiere

Preise inkl. Endreinigung
FeWo pro Nacht

€ 28,00

Ferienwohnung Beeke

PQ: H7

Helga Beeke · Wellenweg 10
49152 Bad Essen-Eielstädt · Telefon 05472 - 17 42

Diese Ferienwohnung liegt im Ortsteil Eielstädt und ist ca. 15 Gehminuten vom Ortszentrum entfernt. Die Wohnung verfügt über ein kombiniertes Wohn-Schlafzimmer und eine wohnliche Einbauküche, in der man auch gemütlich sitzen und essen kann. Und in nur 5 Gehminuten ist man am Lacuna Spa (siehe Seite 22).



- Größe: 53 qm
- Max. Pers.: 2
- Wohn-Schlafraum
- Küche
- Bad / Dusche / WC
- Sat-TV
- Bettwä. / Handt. inkl.
- Nichtraucher
- Liegewiese
- Hauseig. Parkplatz

Sonstiges:

- ab 3 Übernachtungen
- geschlossen vom
- Terrassennutzung

Preise inkl. Endreinigung
FeWo pro Nacht

€ 28,00

Ferienwohnung Minor

PQ: D6

Monika Minor
Danziger Str. 8 · 49152 Bad Essen
Telefon 05472 - 10 27 · j.minor@t-online.de

Schöne, geräumige Ferienwohnung zum Entspannen und Wohlfühlen. Ruhige Lage am Waldrand, ca. 10 Gehminuten vom historischen Ortszentrum entfernt. Die gepflegte und komplett ausgestattete Wohnung verfügt über eine große Loggia (20 qm) mit herrlichem Blick bis zu den Steweder Bergen.



- Größe: 65 qm
- Max. Pers.: 2
- Schlafräum
- Wohnraum
- Küche
- Bad / Dusche / WC
- Loggia
- Kabel-TV
- Bettwä. / Handt. inkl.
- Nichtraucher

- Liegewiese
- Hauseig. Parkplatz
- Fahrräder: 2

Sonstiges:

- ab 5 Übernachtungen
- Hausprospekt
- keine Haustiere

Preise inkl. Endreinigung
FeWo pro Nacht

€ 33,00



**Ferienwohnung
Potthoff****

PQ: G4

Ingrid Potthoff · Lange Str. 21
49152 Bad Essen-Harpenfeld · **Buchungs-Nr. 30106**
Telefon 05472 - 18 77
Fax 05472 - 98 17 86



Große, behagliche Ferienwohnung mit komb. Wohn-Essz. mit kpl. Küchenzeile, 2 Schlafz. je 2 Pers., eins davon auch als zusätzliches Wohnz. nutzbar, Zustellbett und Kinderbett möglich. Großer Südbalkon u. extra Westloggia vorhanden. FeWo liegt mittig zwischen Ortskern und Schloss Ippenburg je ca. 1,5 km entfernt.



- Größe: 90 qm
- Max. Pers.: 4
- Liegewiese
- Hauseig. Parkplatz
- Fahrräder
- **Sonstiges:**
- ab 3 Übernachtungen
- Hausprospekt
- **Preise inkl. Endreinigung FeWo pro Nacht**
- € 48,00 für 2 Pers.
- € 6,00 jede weitere Pers.
- Schlafraum
- Wohn-Schlafraum
- Wohnraum mit Küchenzeile
- Bad / Dusche / WC
- Balkon
- TV/Musikanlage
- Telefon / ISDN-Anschl.
- Bettwä. / Handt. inkl.
- Kinderbett

**Ferienwohnung
Baum**

PQ: G4

Frauke Baum · Lange Str. 14
49152 Bad Essen-Harpenfeld
Kontakt: Doris Schnieder · d.schnieder@web.de
Tel: 05472 - 9799824 · www-Fewo-Bad-Essen.de

Herzlich willkommen in unserer gepflegten ruhigen Wohnung. Sie ist hell und modern möbliert und mit Holzdielen und Fliesen ausgestattet. Ein idealer Ausgangspunkt für Wanderungen und Fahrradtouren. Sie erreichen den Ortskern von Bad Essen sowie die Schlösser Ippenburg und Hünnefeld in ca 1,5 km.



- Größe 65 m²
- Max-Pers. 2
- Wohn-Schlafraum mit Bett 1,40 x 2 m
- voll ausgestattete Küche
- Bad mit Wanne und Dusche
- Süd-Balkon zum Garten
- TV / Radio
- Bettw. / Handt. Inkl.
- Parkplatz
- Nichtraucher
- **Sonstiges:**
- Keine Haustiere
- Hausprospekt
- **Preise inkl. Endreinigung FeWo pro Nacht**
- € 40,00

**Ferienwohnung
Oberdiek**

PQ: B3

Sylke Oberdiek
Ortelbruch 12 a · 49152 Bad Essen-Wehrendorf
Telefon: 05472 - 42 89 oder 05472 - 40 98 35

Gemütliche, gepflegte Ferienwohnung im Ortsteil Wehrendorf in der Nähe vom Wiehengebirge. Die Wohnung verfügt über ein Schlafzimmer mit Doppelbett, einer kompletten Küchenzeile mit einer gemütlichen Sitzecke. Eine zusätzliche Schlafmöglichkeit für eine 3. Person ist möglich. Bis zum Ortskern Bad Essen sind es ca. 2 Kilometer.



- Größe 44 m²
- Max-Pers. 3
- Schlafraum
- komplette Küchenzeile mit gemütlicher Sitzecke
- Bad / Dusche / WC
- Kabel-TV
- Bettw./Handt. inkl.
- Nichtraucher
- Terrassennutzung
- Hauseigener Parkplatz
- **Sonstiges:**
- Keine Haustiere
- **Preise inkl. Endreinigung FeWo pro Nacht**
- € 30,00 für 2 Pers.
- € 5,00 weitere Pers.
- € 3,00 Kurzreisezuschlag pro Person und Nacht bei 1-3 Nächten

**Ferienwohnung
Tegtmeier**

PQ: B4

Martina Tegtmeier
Ortelbruch 22 · 49152 Bad Essen-Wehrendorf
Telefon 05472 - 23 60

Gemütliche, gepflegte Ferienwohnung im Ortsteil Wehrendorf mit separatem Eingang und Gartenterrasse. Sie ist ausgestattet mit einem Wohn-Esszimmer mit Küchenzeile, einem Schlafzimmer mit Doppelbett (140 cm) und einem Einzelbett (90 cm). Im Wohnbereich befindet sich eine zusätzliche Schlafcouch. Bis zum Ortskern Bad Essen sind es ca. 2 Kilometer.



- Größe: ca. 40 qm
- Max. Pers.: 4
- Schlafraum
- Wohn-Schlafraum mit Küchenzeile
- Dusche / WC
- Kabel-TV
- Bettw. / Handt. inkl.
- Nichtraucher
- Terrasse
- Liegestühle 3
- Parkplatz
- Fahrräder 3
- **Sonstiges:**
- Haustiere n. Vereinb.
- **Preise inkl. Endreinigung FeWo pro Nacht**
- pro Pers. € 15,00
- Kurzreisezuschlag pro Pers. u. Nacht bei 1 - 3 Nächten € 5,00

**Ferienwohnung
Putzer**

PQ: K10

Elisabeth Putzer · Auf dem Weipen 13
49152 Bad Essen-Hüsedede · Telefon 05472 - 36 10

Gemütliche, helle Ferienwohnung, im Ortsteil Hüsedede ruhig am Waldrand gelegen. Idealer Ausgangspunkt für Wanderungen im Wiehengebirge. Das Ortszentrum Bad Essen ist ca. 3 Kilometer entfernt.



- Größe: 65 qm
- Max. Pers.: 2-3
- Schlafraum
- Wohnraum
- Küche
- Bad / Dusche / WC
- Großer Balkon 30 m²
- Sat-TV
- Bettwä. / Handt. inkl.
- Hauseig. Parkplatz
- **Sonstiges:**
- Haustiere n. Vereinb.
- **Preise inkl. Endreinigung FeWo pro Nacht**
- für 2 Pers. € 32,00
- 3. Pers. € 5,00
- pro Woche € 200,00



**Ferienwohnung
Ranneberg**

PQ: A2

Rolf Ranneberg · Linner Straße 65
49152 Bad Essen-Linne · Tel: 05472 - 71-31
Mobil: 0152 08890105 · Fax: 05472 - 94-97-60
marcra@web.de

Direkt am Wiehengebirge liegt die behagliche Ferien-
wohnung in ruhiger Lage in Bad Essen-Linne. Idealer
Ausgangspunkt für Wanderungen im nahegelegenen
Wald. Hier finden Natur- und Gartenliebhaber ihre
Oase der Ruhe, der Garten lädt zum Entspannen ein.



- Größe 85 m²
- Max-Pers. 2-4
- 2 Schlafräume
- Wohnraum
- Küche
- Bad/ Dusche/
Badewanne/ WC
- Sat-TV
- Bettw./Handt. inkl.
- Terrasse
- Liegewiese mit
Liegestühlen
- hauseigener Parkplatz

Sonstiges:

- keine Haustiere
- Fahrdienst in das 6
Kilometer entfernte
Bad Essen möglich

**Preise inkl. Endreinigung
FeWo pro Nacht**

€ 46,00 für 2 Personen
inkl. Frühstück,
jede weitere Person
€ 15,00 inkl. Frühstück

**Ferienwohnung
Kopetzki**

PQ: N8

Anni Kopetzki · Am Hallenbad 28
49152 Bad Essen-Lintorf · Tel. 05472 - 70 35
Fax 05472 - 97 82 14 · Mobil 0175 - 974 65 83

Gemütliche Ferienwohnung am Hang des Wiehen-
gebirges im Ortsteil Lintorf. Guter Ausgangspunkt
für Wanderungen, Hallenbad und Sauna in Lintorf
sind nur 200 Meter entfernt. Das Ortszentrum
Bad Essen ist ca. 6 Kilometer entfernt.



- Größe: 72 qm
- Max. Pers.: 2-4
- Schlafräum: 2
- Wohnraum
- Küche
- Bad / Dusche / WC
- Balkon
- Sat-TV
- Bettwä. / Handt. inkl.
- Kinderbettl.
- Zustellbett möglich
- inkl. W-Lan

- Liegewiese
- Hauseig. Parkplatz
- Fahrräder: 3

**Preise inkl. Endreinigung
FeWo**

pro Nacht
€ 30,00 bis € 36,00
pro Woche
€ 200,00 bis € 240,00

**Ferienwohnung
Brokamp**

PQ: B3

Irma u. Bernard Brokamp · Ringstr. 2
49152 Bad Essen-Lintorf · Telefon: 05472 - 73970

Gemütliche, freundliche Ferienwohnung zum Wohl-
fühlen im größten Ortsteil von Bad Essen. Hallenbad
mit Sauna, schöner Dorfplatz mit vielen Aktivitäten,
ev. Luth. Und Baptisten Kirche, 2 Sportplätze, Edeka
Aktivmarkt (100 m). Guter Ausgangspunkt zum
Wandern und Radfahren. Bis zum Ortskern Bad
Essen sind es ca. 7 km, Schloss Ippenburg 6 km.



- Größe ca. 60 m²
- Max-Pers. 2
- Schlafräum
- Wohnraum
- Küche
- Bad mit Wanne und
Dusche / WC
- Sat-TV
- Bettw. / Handt. inkl.
- Baby- / Kinderbett
möglich
- Nichtraucher

- Liegewiese mit
Sitz- und Raucherecke
- 2 Fahrräder
- Spiele/ Bücher

**Preise inkl. Endreinigung
FeWo pro Nacht**

€ 28,00 für 2 Pers.
€ 5,00 weitere Pers.
€ 3,00 Kurzreizezuschlag
pro Person und Nacht
bei 1-3 Nächten
€ 350,00 14 Nächte

**Ferienwohnungen
Forellenhof**

D. Buchheister · Wehrendorfer Bergstr. 9
(Zum Österreich) · 49152 Bad Essen-Wehrendorf
Telefon 05472 - 51 80 oder 51 82

- Größe: 75 qm / 85 qm
- Max. Pers.: 2-4
- Schlafräum
- Wohn-Schlafraum
- Küche
- Bad / Dusche / WC
- Kabel-TV
- Telefon
- Bettwä. / Handt. inkl.
- Kinderbett
- Liegewiese
- Hauseig. Parkplatz

- Fahrräder: 2
- Sonstiges:**
- Frühstück / Halb-
pension möglich
- Haustiere n. Vereinb

**Preise inkl. Endreinigung
FeWo pro Nacht**

€ 49,00

**Ferienwohnung
Schapke**

PQ: I3

Ingeborg Schapke
Alte Hunte 11 · 49152 Bad Essen-Lockhausen
Mobil: 0176 - 64 28 45 01

- Größe: 32 m²
- Pers.: 2
- Wohnraum mit Küche
- Schlafzimmer
- Bad / Dusche / WC
- Terrasse
- Neubau
- Eigener Eingang
- Bettw. / Handt. Inkl.
- Nichtraucher

Sonstiges:

- Hunde auf Anfrage
- Lage zwischen Bad
Essen und Schloss
Ippenburg

**Preise inkl. Endreinigung
FeWo pro Nacht**

€ 30,00

**Ferienwohnung
Panknin**

PQ: A2

Gisela Panknin
Am Kanal 14 · 49152 Bad Essen-Wehrendorf
Telefon: 05472 - 37 73

- Größe 60 m²
- Max-Pers. 4
- Schlafräume 2
- Wohnraum
- Küche
- Bad / Dusche / WC
- Balkon
- Sat-TV
- Bettw. / Handt. Inkl.
- Hauseigener Parkplatz

Sonstiges:

- Lage direkt am
Mittellandkanal

**Preise inkl. Endreinigung
FeWo pro Nacht**

€ 30,00

Appartements im Hotel Haus Deutsch Krone **PQ: E6** *****s** 

Ludwigsweg 10 · 49152 Bad Essen
Telefon 05472 - 40 80 · Fax 05472 - 40 82 22
www.haus-deutsch-krone.com · Buch.-Nr. 30001

- Größe: 35-87 qm
- Pers.: 1-5
- Wohn-Schlafrum 1-2
- Kochnische
- Bad / Dusche / WC
- Balkon
- SAT-TV
- Telefon
- Hauseig. Parkpl.
- Bettwä. / Handt. inkl.
- Nichtraucherapp.
- Ab 3 Übern.

Sonstiges:

- Ab 3 Wochen Langzeitmieterrabatt
- Haustiere n. Vereinb

Preise inkl. Endreinigung
€ 43,50 (für 1 Pers.)
€ 52,50 (für 2 Pers.)
2-Raum-App. / Nacht
€ 89,00 (für 1-4 Pers.)

Privat-Appartement im Hotel Haus Deutsch Krone „Böthin-See“ **PQ: E6** *******

Helmut und Margret Droste
Auf der Breede 3 · 49152 Bad Essen
Telefon + Fax 05472 - 28 06

- Größe: 36 qm
- Pers.: 1-2
- Wohn-Schlafrum
- Kochnische (Herd, Kühlschrank, Kaffeemaschine, Wasser-
- koher, Toaster)
- Bad / Dusche / WC
- Balkon
- SAT-TV, Radio, Telefon
- Bettwäsche / Handtücher inklusive
- Nichtraucherapp.
- keine Haustiere
- Hauseig. Parkplatz

Sonstiges:

- Vermietung ab 2 Übern.
- Winterangebot: 10.01.-15.03 und

15.10.-20.12. / 7 Tage wohnen / 6 Tge. bezahl.
Preise inkl. Endreinigung App. pro Nacht
€ 22,00 bis € 31,,00 je nach Aufenthaltsdauer

Privat-Appartement im Hotel Haus Deutsch Krone Fuhrmann **PQ: E6** *******

E. Fuhrmann
Hansmannstr. 30 · 44227 Dortmund
Telefon 0231 - 75 09 08

- Größe: 36 qm
- Max. Pers.: 2
- Wohn-Schlafrum
- Kochnische
- Bad / Dusche / WC
- Balkon
- Kabel-TV
- Telefon
- Hauseig. Parkplatz
- Ab 5 Übern.

Preise inkl. Endreinigung App. pro Nacht
ab 3. Übern. € 22,00
zzgl. einmalig Aufpreis f. Bettwä. / Handt. p.P.
€ 10,00

Privat-Appartement im Hotel Haus Deutsch Krone Gärtner **PQ: E6** *******

Fr. Lengefeld
Eichkamp 4 · 49152 Bad Essen-Barkhausen
Telefon 05427 - 92 26 06

- Größe: 36 qm
- Max. Pers.: 2
- Wohn-Schlafrum
- Kochnische
- Bad / Dusche / WC
- Balkon
- Kabel-TV
- Telefon
- Hauseig. Parkpl.

Sonstiges:

- bei weniger als 3 Übern. Sonderbedingungen

Preise inkl. Endreinigung App. pro Nacht
ab 3. Übern. € 24,00
zzgl. einmalig Aufpreis f. Bettwä. / Handt. p.P.
€ 11,50

Privat-Appartement im Hotel Haus Deutsch Krone Sandkrug **PQ: E6**


Hartmut Panknin
Am Kanal 14 · 49152 Bad Essen
Telefon 05472 - 949 97 52 · Fax 05472 - 949 97 24
mobil 0174 - 189 21 45 · www.ferienhaus-hp.info

- Größe: 36 qm
- Max. Pers.: 2
- Wohn-Schlafrum
- Kochnische
- Bad / Dusche / WC
- Balkon
- ISDN
- Kabel-TV (LCD 81 cm)
- Telefon
- Hauseig. Parkpl.
- Ab 2 Übern.

Sonstiges:

- Sparwochen vom 15.01. bis 15.03. und 15.10. bis 20.12.09 € 20,00

Preise inkl. Endreinigung App. pro Nacht
€ 24,00
zzgl. einmalig Aufpreis f. Bettwä. / Handt. p.P.
€ 12,00

Appartement Potthoff **PQ: G4** 

Ingrid Potthoff · Lange Str. 21
49152 Bad Essen-Harpenfeld · Telefon: 05472 - 1877
Fax: 05472 - 981786 · Buchungs-Nr: 30106

- Größe 20 m²
- Max-Pers. 2
- Wohn-Schlafrum
- kleine Küchenzeile
- Bad / Dusche / WC
- Balkon
- Sat-TV, Radio
- Bettw./Handt. Inkl.
- Nichtraucher
- ab 3 Übernachtungen

Sonstiges:

- Lage zwischen Schloss Ippenburg und Zentrum Bad Essen

Preise inkl. Endreinigung App. pro Nacht
Für 2 Pers. € 35,00

Ferienhaus auf der Dream Horse Ranch **PQ:**

Fam. Depenbrock
Am Reiterhof 10 · 49152 Bad Essen/Heithöfen
Telefon 05745 - 20 26 · Fax 05745 - 27 40
www.dream-horse-ranch.de

Unser Ferienhaus ist ein renoviertes Fachwerkhaus in ländlicher, ruhiger Gegend, mit Terrasse, Garten, und Car Port. Es ist komplett eingezäunt und gemütlich eingerichtet. Ein großes Wohnzimmer mit Essecke und Kamin, Küche, 3 Schlafräume, Bad,

Gäste WC und eine große Diele. Bettwäsche und Handtücher werden gestellt. Ideal für Gäste die sich erholen möchten, oder aktiv sein wollen. Gartenmöbel, Grill und Fahrräder stehen zur Verfügung.

Westernreitunterricht und Kurse für Anfänger und Fortgeschrittene, Einzelunterricht und Ausritte nach Vereinbarung.
Zucht und Ausbildungsstall, Reitsportfachgeschäft und Westernshop.

- Doppelzimmer 2
- Zweibettzimmer 1
- Bad/Dusche/WC
- Gäste-WC
- TV, Radio, CD-Spieler
- Wohnzimmer mit Essecke
- Küche
- Kamin
- eigener komplett eingezäunter Garten – mit Gartenmöbeln und Sonnenliegen
- Carport
- Grill
- Fahrräder

Sonstiges:

- Haustiere n. Vereinb.
- Gastpferde möglich
- Reitunterricht

Preise inkl. Endreinigung Haus pro Nacht
€ 75,00
Gastpferde pro Tag € 15,00
Hunde auf Anfrage



**Ferienhaus
Spiess**

PQ: M7

Familie Spiess · Hartmannstr. 25
49152 Bad Essen-Lintorf · Telefon: 05472 - 95 48 22

Schöne Ferienwohnung im Fachwerkbambante in separatem Gebäude mit Garten. Es verfügt über ein Wohn-Esszimmer mit Küchenzeile, der Schlafraum liegt im Obergeschoss. Das Ferienhaus liegt 6 km von Bad Essen entfernt, Einkaufsmöglichkeiten sind in unmittelbarer Nähe.



- Größe 55 m²
 - Max-Pers. 2-3
 - Wohn-Esszimmer mit Küchenzeile
 - Schlafzimmer
 - Bad/ Dusche/ WC
 - TV
 - Bettw. / Handt. inkl.
 - Nichtraucher
 - Parkplatz
 - Garten/ Liegewiese
 - Kinderbett / Laufstall / Wickelmöglichkeit
 - Zustellbett mögl.
- Sonstiges:**
- Hausprospekt
 - Sonnt. Brötchenservice
 - Schlössertour mit Ihrem Gastgeber bei einem Aufenthalt ab 7 Tagen
- Preise inkl. Endreinigung Haus pro Nacht**
- pro Pers. € 35,00
Kurzreisezuschlag pro Pers. u. Nacht bei 1 - 3 Nächten € 2,00

**Ferienhaus
Haus Adeline**

PQ: F6

Axel u. Karin Gruczyk
Gartenstraße 6 · 49152 Bad Essen
Telefon 05472 - 95 82 63 · Fax 05472 - 35 06
Mobil 0179 - 393 96 20 · axel.gruczyk@t-online.de
Eigenständiges Einfamilienhaus als Ferienhaus, direkt im Zentrum Bad Essens. Von hier aus können Sie alle Einrichtungen Bad Essens bequem zu Fuß erreichen, in ca. sieben Minuten sind Sie im Wald oder auch auf den Spazierwegen entlang des Mittellandkanals.



- Größe: 110 qm
 - Max. Pers.: 2-4
 - Schlafraum 2
 - Wohnraum
 - Küche
 - Bad / Dusche / WC
 - Balkon + Terrasse
 - TV / Radio
 - Gäste-WC
 - Bettwä. / Handt. inkl.
 - Hauseig. Parkplatz
 - Zustellbett mögl.
- Preise inkl. Endreinigung Haus**
- pro Nacht € 60,00 bis € 100,00 (- nach Anzahl Pers.)
pro Woche € 300,00 bis € 400,00

**Herberge
„Das Alte Küsterhaus“**

Familie Wallstab · Küsterstr.
49152 Bad Essen-Barkhausen-Tel: 05472 - 33 68
Mobil: 0172 - 93 24 891

Das Haus wird in der Tradition einer Herberge geführt und liegt in der Ortsmitte von Bad Essen-Barkhausen, direkt am Wittekind-Wanderweg. Ideales Quartier für Wanderungen oder Radtouren, für Gruppen geeignet.
Mehr Infos unter: www.alteskuesterhaus.de



- Größe 240 m²
 - Doppelzimmer 5
 - Einzelzimmer 2
 - Appartement 1
 - Bad / Dusche / WC
 - Aufenthaltsräume
 - Kochgelegenheit
 - Bettw. / Handt. inkl.
 - Parkplatz am Haus
 - Garten / Liegewiese
 - Behindertenfreundliche Unterbringung für 4 Personen möglich
- Preise inkl. Endreinigung pro Nacht**
- DZ: pro Person € 15,00
EZ: pro Person € 17,00
Appartement bis 3 Pers. € 40,00
Frühstück pro Person € 4,50
- Sonstiges:**
- Haustiere willkommen

**Tagungs- und Gästehaus
Burg Wittlage**

PQ: K5

Burgstraße 3 · 49152 Bad Essen-Wittlage
Anmeldung über: osnabrücker werkstätten gGmbH
Telefon 0541 - 999 13 20 · Fax 0541 - 999 14 93
c.klemenz@os-wfb.de

Wir freuen uns, Sie in der einmaligen Atmosphäre der Burg Wittlage als Gäste begrüßen zu dürfen. Die Burganlage bietet sich mit 63 Betten auch für größere Gruppen und Schulklassen an. Das gesamte Gelände und die Gebäude sind Rollstuhlfahrgerecht.



- Guppenunterkunft
 - Mehrbettzimmer
 - Vollverpflegung
 - Tagungsräume mit entsprechenden Medien
 - Sportplatz
 - Fußball
 - Volleyball
 - Minigolf
 - Tischtennis
- Preise pro Person**
- mit Vollverpflegung
- bis 18 Jahre: € 22,00
- ab 18 Jahre: € 25,00

Typ: Wenn Sie mit einer Gruppe oder Schulklassen in Bad Essen sind, haben wir gute Freizeitangebote. Einfach mal auf Seite 44 - 45 schauen!

**Jugendbegegnungsstätte
„Wiehenhorst“**

PQ: H10

Zur Schlucht 33 · 49152 Bad Essen-Eielstädt
Tel. 05472 - 15 85 · Jugend-Förderkreis Gesmold e.V.
info@jbs-wiehenhorst.de · www.jbs-wiehenhorst.de

Mitten im Wald, auf dem höchsten Berg Bad Essens (Westerberg 199 m) finden Sie diese Gruppenunterkunft in außergewöhnlicher Umgebung. Das ehemalige NATO-Gelände bietet Spiel, Spaß und Begegnung.
Info + Anmeldung: Christa Hehemann
Tel: 05409-980 90 50 · Fax: 05409-980 90 60



- Selbstversorgerhaus
 - 30 Betten
 - Küche
 - 2 Gruppenräume
 - Kaminzimmer
 - Tischtennisraum
 - 20 Parkplätze
 - Bolzplatz
 - Volleyballfeld
 - Beachvolleyballplatz
 - Basketballkorb
 - Kletterhügel
 - Schaukeln
 - Sandkasten
 - Lagerfeuerplatz
- Preise pro Pers./Nacht**
- (mind. 20 Pers.) € 8,50
Bettwäsche: € 3,50
- Endreinigung:
- bis 2 Übern. € 60,00
- ab 3 Übern. € 75,00



Camping- und Mobilheimpark Kronensee

Zum Kronensee 9 · 49179 Ostercappeln-Schwagstorf
Telefon 05473 - 22 82 · Fax 05473 - 91 33 89
info@kronensee.de · www.kronensee.de

Im nördlichen Osnabrücker Land in der Gemeinde Ostercappeln liegt der Freizeitpark Kronensee. Stellplätze für Camping und Zeltplätze direkt am 40 ha großen See. Großer Freibadbereich, separater Hundestrand, FKK-Bereich, Tretbootvermietung, Außenschachfeld, Bolzplatz, Minigolfanlage, Beachvolleyball, Spielplätze und Gastronomie.



- Camping- und Mobilheimpark
- „Varusschlacht Kalkriese“ 8 km
- Ruhiger Familien-campingplatz
- Friedensstadt Osnabrück 20 km
- Großer Badesee mit Liegefläche, abgetrennter Hundestrand und FKK-Liegewiese
- Gaststätte Kronenburg

Preise

auf Anfrage

Wohnmobilstellplatz „Falkenburg“

PQ: 15

Geöffnet vom 1.3. - 31.10.

Wolfgang Werner
Falkenburg 3 · 49152 Bad Essen
Mobil 0174 - 584 80 39 · www.badessen-stellplatz.de



- Am Mittellandkanal
- 50 Stellplätze /VE
- Strom / VE
- WC / Dusche
- Hunde erlaubt
- Sonstiges:**
- Ort 900 m
- Einkaufen 800 m

Preise pro Nacht

pro Wohnmobil bis 3 Pers.	€ 6,00
Strom	€ 2,00
WC	€ 2,00

Dusche SAT	€ 0,50
Wasser bis 100 Ltr.	€ 1,00

Motor-Yacht-Club Mittelland Bad Essen e.V.

PQ: 15

Falkenburg 1 · 49152 Bad Essen
Telefon 05472 - 98 10 07

Auf dem Mittellandkanal bei km 62,1 finden Sie den idyllischen Yacht-Hafen mit sehr guten Liegemöglichkeiten.



- Sanitäre Anlagen
- Gastplätze
- Wasser
- Strom
- Ort 900 Meter mit guten Einkaufsmöglichkeiten und Geschäften
- Einfahrt 6,30 m breit
- Wassertiefe 1,70 m
- Landtankstelle für Benzin und Diesel 500 m

GASTAUFNAHME- UND VERMITTLUNGSBEDINGUNGEN

Sehr geehrte Gäste, im Preisverzeichnis Bad Essen finden Sie verschiedene Angebote. Inhalt des mit Ihnen im Buchungsfalle zustande kommenden Vertrages werden, soweit wirksam vereinbart, bei Unterkunftsbuchungen die Gastaufnahmebedingungen, nachfolgend unter Abschnitt A.

A. Gastaufnahmebedingungen

Für die Buchung der in diesem Preisverzeichnis angebotenen Unterkünfte in Hotels, Gasthöfen, Pensionen und Ferienwohnungen gelten, soweit wirksam vereinbart, die nachfolgenden Gastaufnahmebedingungen. Vertragspartner wird im Falle Ihrer Buchung dabei ausschließlich der betreffende Beherbergungsbetrieb (Hotel, Gasthof, usw.) - nachfolgend „BHB“ abgekürzt, nicht der Kur- und Verkehrsverein Bad Essen e.V.

1. Abschluß des Beherbergungsvertrages

- 1.1 Mit der Buchung, die mündlich, schriftlich, telefonisch, per Telefax oder eMail erfolgen kann, bietet der Gast dem BHB den Abschluß eines Beherbergungsvertrages verbindlich an.
- 1.2 Der Beherbergungsvertrag kommt mit der Buchungsbestätigung an den Gast oder das vermittelnde Reisebüro zustande.
- 1.3 Die Buchung erfolgt durch den buchenden Gast auch für alle in der Buchung mitaufgeführten Personen, für deren Vertragsverpflichtungen der buchende Gast wie für seine eigenen Verpflichtungen einsteht.

2. Reservierungen

- 2.1 Unverbindliche Reservierungen, die den Gast zum kostenlosen Rücktritt berechtigen, sind nur bei entsprechender ausdrücklicher Vereinbarung möglich. Ist eine solche Vereinbarung nicht getroffen worden, so führt die Buchung nach Ziff. 1.1 und 1.2 grundsätzlich zu einem für den BHB und den Gast rechtsverbindlichen Vertrag.
- 2.2 Ist eine unverbindliche Reservierung vereinbart, so hat der Gast bis zum vereinbarten Zeitpunkt Mitteilung zu machen, falls die Reservierung als verbindliche Buchung behandelt werden soll. Geschieht dies nicht, entfällt die Reservierung ohne weitere Benachrichtigungspflicht des BHB, bzw. des KVV als Vermittler. Erfolgt die Mitteilung so gilt Ziff. 1.2 entsprechend 3. Rücktritt.

3. Rücktritt

- 3.1 Im Falle des Rücktritts bleibt der Anspruch des BHB auf Bezahlung des vereinbarten Aufenthaltspreises, einschließlich des Verpflegungsanteils, bestehen. Der BHB hat sich eine anderweitige Verwendung der Unterkunft und ersparte Aufwendungen anrechnen zu lassen.
- 3.2 Die ersparten Aufwendungen werden wie folgt pauschal angesetzt

Bei Übernachtung/Frühstück	10 %
Bei Halbpension	20 %
Bei Vollpension	40 %

 des vereinbarten Gesamtpreises.
- 3.3 Der Abschluß einer Reise-Rücktrittskosten-Versicherung wird dringend empfohlen.
- 3.4 Die Rücktrittserklärung ist ausschließlich an den Beherbergungsbetrieb zu richten und sollte im Interesse des Gastes schriftlich erfolgen.

4. Preise/Leistungen

- 4.1 Die im Preisverzeichnis angegebenen Preise sind Endpreise und schließen alle Nebenkosten ein, soweit nicht anders angegeben. Sie gelten pro Person, soweit nicht anders angegeben, ausgenommen Ferienwohnungen.
- 4.2 Die vom BHB geschuldeten Leistungen ergeben sich ausschließlich aus dem Inhalt der Buchungsbestätigung in Verbindung mit dem gültigen Prospekt.

5. Bezahlung

Zahlungen erfolgen direkt an den Beherbergungsbetrieb. Sonderregelung bei Buchung von Kurzreisangeboten/Pauschalangeboten über den Kur- und Verkehrsverein Bad Essen e.V.

6. Haftung des BHB

- 6.1 Die vertragliche Haftung des BHB für Schäden, die nicht Körperschäden sind (einschließlich der Schäden wegen Verletzung vor-, neben- und nachvertraglicher Pflichten) ist auf den dreifachen Aufenthaltspreis beschränkt,
 - a) soweit ein Schaden des Gastes vom BHB weder vorsätzlich noch grob fahrlässig herbeigeführt wird oder
 - b) soweit der BHB für einen dem Gast entstehenden Schaden allein wegen eines Verschuldens eines Erfüllungsgehilfen verantwortlich ist.
- 6.2 Der BHB haftet nicht für Leistungsstörungen im Zusammenhang mit Leistungen, die als Fremdleistungen lediglich vermittelt werden (z.B. Sportveranstaltungen, Theaterbesuche, Ausstellungen usw.) und die ausdrücklich als Fremdleistungen gekennzeichnet sind.

7. Reklamationen

- 7.1 Mängel der Leistung des Beherbergungsbetriebes hat der Gast unverzüglich dem Beherbergungsbetrieb anzuzeigen und Abhilfe zu verlangen.
- 7.2 Ansprüche des Gastes wegen Mängeln entfallen nur dann nicht, wenn die Mängelanzeige ohne Verschulden des Gastes unterbleibt.

8. Gerichtsstand, Sonstiges

- 8.1 Sollte eine der vorstehenden Bestimmungen unwirksam sein oder werden, behalten die übrigen Bedingungen gleichwohl Gültigkeit und die Wirksamkeit des Reisevertrages bleibt unberührt.
- 8.2 Auf das gesamte Rechts- und Vertragsverhältnis, zwischen Gast und BHB, insbesondere mit ausländischen Gästen, findet ausschließlich deutsches Recht Anwendung.
- 8.3 Gerichtsstand für Klagen des Reisegastes gegen den BHB ist ausschließlich der Sitz des RV.
- 8.4 Für Kaulleute, juristische Personen des öffentlichen oder privaten Rechts oder Personen, die keinen allgemeinen Gerichtsstand in Deutschland haben, wird als ausschließlicher Gerichtsstand für Klagen des BHB der Sitz des RV vereinbart.